

广州至清远城际轨道交通清远至省职教城段项目占441802003005GB00004用地平面图

8411.6
2623.10

8412.2
2623.10

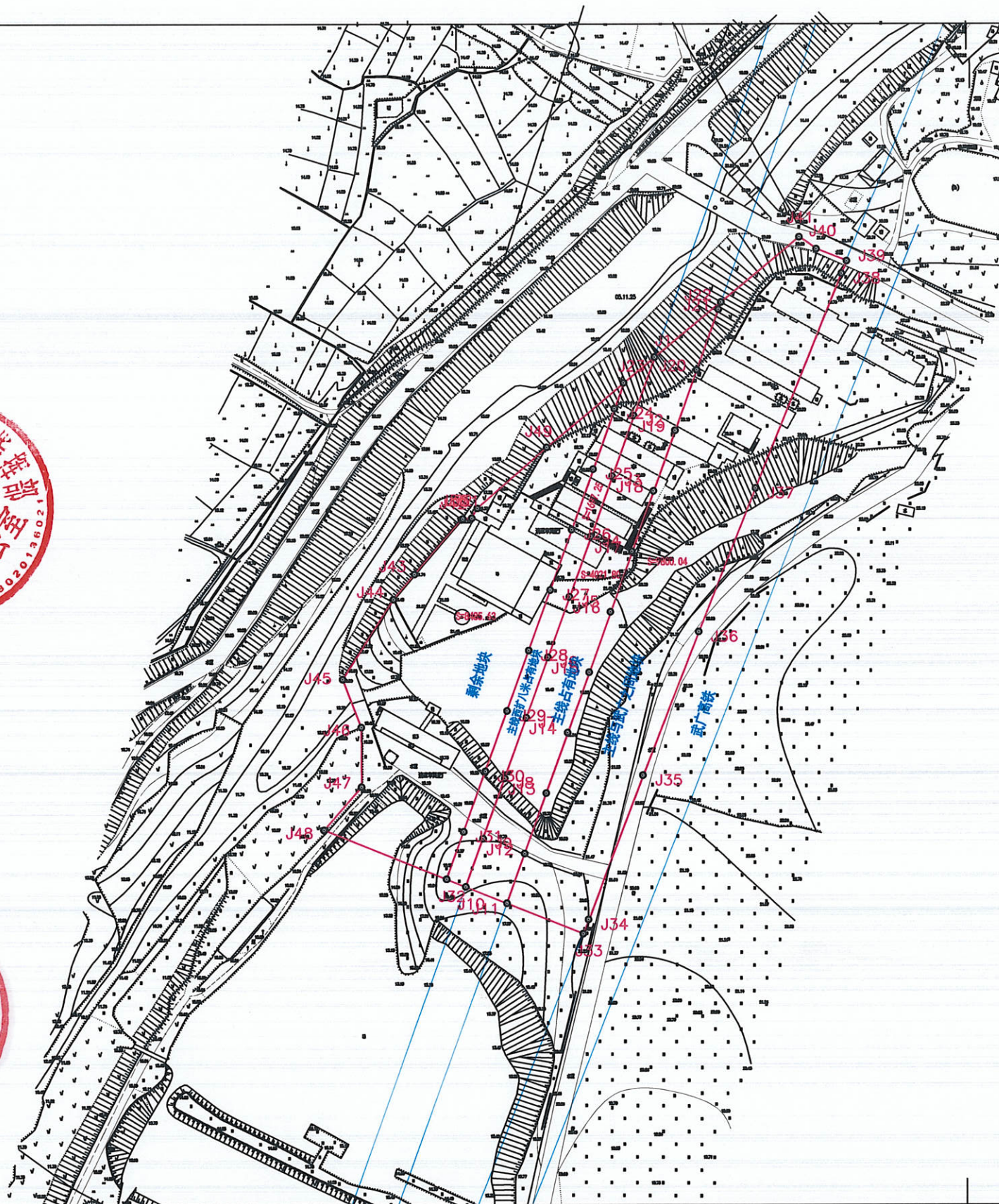
2623.5
8411.6

8412.2

2000国家大地坐标系
1985国家高程基准
2017年版图式
2020年12月数字化图

1:2000

测量员：龙 聪
绘图员：陈 波
检查员：孔 明



主线上地块界址点坐标表

点号	X	Y	边长
J1	2623847.232	38411841.607	24.14
J2	2623824.500	38411833.495	25.00
J3	2623800.959	38411825.077	25.00
J4	2623777.417	38411816.658	25.00
J5	2623753.875	38411808.239	25.00
J6	2623730.332	38411799.819	25.00
J7	2623706.790	38411791.400	25.00
J8	2623683.248	38411782.981	25.00
J9	2623659.706	38411774.562	19.89
J10	2623640.979	38411767.864	17.21
J11	2623634.594	38411763.850	20.52
J12	2623653.914	38411790.759	25.00
J13	2623677.456	38411799.178	25.00
J14	2623700.998	38411807.597	25.00
J15	2623724.540	38411816.016	25.00
J16	2623748.082	38411824.436	25.00
J17	2623771.624	38411832.855	25.00
J18	2623795.166	38411841.274	25.01
J19	2623818.711	38411849.693	25.03
J20	2623842.271	38411858.100	2.98
J21	2623865.854	38411866.474	33.58
J1	2623847.232	38411841.607	
S=4021.80 平方米 合6.03亩			

主线上武广之间地块界址点坐标表

点号	X	Y	边长
J22	2623868.662	38411867.462	2.98
J21	2623865.854	38411866.474	25.03
J20	2623842.271	38411858.100	25.01
J19	2623818.711	38411849.693	25.00
J18	2623795.166	38411841.274	25.00
J17	2623771.624	38411832.855	25.00
J16	2623748.082	38411824.436	25.00
J15	2623724.540	38411816.016	25.00
J14	2623700.998	38411807.597	25.00
J13	2623677.456	38411799.178	25.00
J12	2623653.914	38411790.759	20.52
J11	2623634.594	38411783.850	32.13
J33	2623622.675	38411813.691	5.90
J34	2623628.199	38411815.762	60.08
J35	2623684.347	38411837.137	60.07
J36	2623740.351	38411858.862	60.09
J37	2623796.233	38411880.966	90.14
J38	2623879.777	38411914.815	5.27
J39	2623884.644	38411916.834	12.86
J40	2623889.335	38411904.859	8.26
J41	2623894.024	38411898.063	39.74
J22	2623868.662	38411867.462	
S=9800.04 平方米 合14.70亩			

主线上西扩八米占地界址点坐标表

点号	X	Y	边长
J23	2623837.236	38411829.545	10.67
J24	2623827.189	38411825.960	25.00
J25	2623803.652	38411817.544	25.00
J26	2623780.111	38411809.125	25.00
J27	2623756.568	38411800.706	25.00
J28	2623733.026	38411792.287	25.00
J29	2623709.484	38411783.867	25.00
J30	2623685.942	38411775.448	25.00
J31	2623662.400	38411767.029	19.60
J32	2623643.948	38411760.430	8.01
J10	2623640.979	38411767.864	19.89
J9	2623659.706	38411774.562	25.00
J8	2623683.248	38411782.981	25.00
J7	2623706.790	38411791.400	25.00
J6	2623730.332	38411799.819	25.00
J5	2623753.875	38411808.239	25.00
J4	2623777.417	38411816.658	25.00
J3	2623800.959	38411825.077	25.00
J2	2623824.500	38411833.495	24.14
J1	2623847.232	38411841.607	15.67
J23	2623837.236	38411829.545	
S=1697.25 平方米 合2.55亩			

剩余地块界址点坐标表

点号	X	Y	边长
J42	2623783.995	38411766.053	28.02
J43	2623762.719	38411747.814	12.80
J44	2623752.953	38411739.534	36.94
J45	2623721.789	38411719.698	20.08
J46	2623703.097	38411727.036	23.20
J47	2623679.898	38411727.160	22.31
J48	2623663.102	38411712.477	51.64
J32	2623643.948	38411760.430	19.60
J31	2623662.400	38411767.029	25.00
J30	2623685.942	38411775.448	25.00
J29	2623709.484	38411783.867	25.00
J28	2623733.026	38411792.287	25.00
J27	2623756.568	38411800.706	25.00
J26	2623780.111	38411809.125	25.00
J25	2623803.652	38411817.544	25.00
J24	2623827.189	38411825.960	10.67
J23	2623837.236	38411829.545	39.28
J49	2623812.167	38411799.299	35.99
J50	2623788.425	38411772.249	4.39
J51	2623784.597	38411770.106	3.52
J52	2623784.304	38411766.597	0.63
J42	2623783.995	38411766.053	
S=8485.63 平方米 合12.73亩			

注：图中红线地块在国土证清远市国用（2009）第01140号范围内，按委托方要求出回收面积图。

2623.5